



INDEXIT

KLEJ DO MOCOWANIA OBRÓBEK BLACHARSKICH ORAZ PROFILI METALOWYCH

S	A		
NA BAZIE ROZPUSZCZALNIKA	JEDNOKOMPONENTOWY	APLIKACJA PACĄ ZĘBATĄ	APLIKACJA PACĄ

PROBLEM

KLEJENIE METALOWYCH PANELI ORAZ PROFILI DO POWIERZCHNI BETONOWYCH



ROZWIĄZANIE

INDEXIT to jednokomponentowy klej w paście, zawierający specjalne asfalty, żywice elastomerowe, rozpuszczalniki oraz specjalistyczne dodatki. Produkt wysoce tiksotropowy, szybkowiązący, o doskonałej sile klejenia

ZASTOSOWANIE

INDEXIT stosowany może być na zewnątrz i wewnątrz budynków, do klejenia metalowych paneli na powierzchniach betonowych, ceglanych, włókniścementowych, drewnianych oraz styropianowych. Może być również stosowany do szybkiego montażu paneli EPS i XPS. **INDEXIT** jest certyfikowany do stosowania w bezpośrednim kontakcie z twardym styropianem, nie powoduje bowiem jego zniszczenia

ZALETY

- doskonała przyczepność do powierzchni metalowych
- wysoce tiksotropowy
- prosty w aplikacji
- jednokomponentowy

SPOSÓB APLIKACJI

PRZYGOTOWANIE PODŁOŻA

Podłoże musi być czyste, suche, stabilne oraz wolne od zanieczyszczeń

APLIKACJA

Produkt jest gotowy do użycia i nie trzeba go rozcieńczać. Produkt nakładamy pacą zębatą rozprowadzając do równomiernie na powierzchni. Czas kompletnego wyschnięcia zależy od warunków atmosferycznych oraz grubości warstwy.

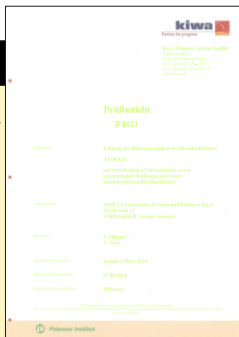
W standardowych warunkach (temperatura +20°C) czas wiązania oscyluje pomiędzy 24 do 48 godzin. Czas ten ulega wydłużeniu wskutek obniżenia temperatury otoczenia lub zwiększenia grubości warstwy. Metalowe elementy układamy na kleju natychmiast po jego ułożeniu, najpóźniej w przeciągu kolejnych 30 minut.

INDEXIT cechuje doskonała urabialność. Zużycie produktu zależy od porowatości podłoża, najczęściej oscyluje wokół 2 kg/m².

CERTYFIKACJA

Siła klejenia **INDEXIT** została potwierdzona niemieckim certyfikatem KIWA Polymer Institut, 65439 Florsheim, Niemcy w maju 2014 roku, zgodnym z normą DIN EN - 1542.

Raport ten potwierdza jednocześnie, iż **INDEXIT** nie wpływa destrukcyjnie na produkty z twardego polistyrenu.



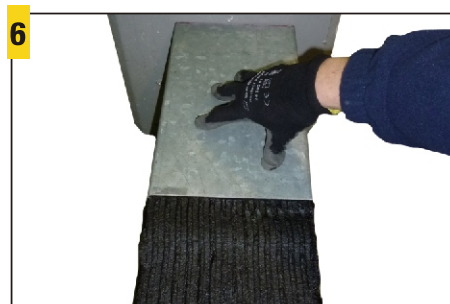
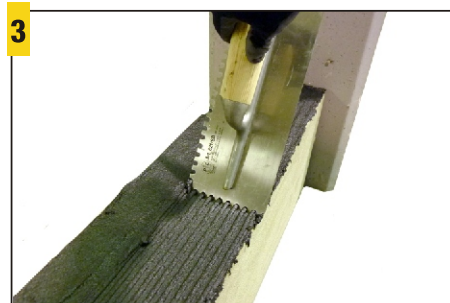
Przeprowadzone testy nie wykazały spływu produktu w temperaturze +100°C. W przypadku aplikacji na powierzchniach o spadku większym niż 30° zaleca się zintegrowanie klejenia z mocowaniem mechanicznym, w zależności od rodzaju i wagi paneli.

ZALECENIA

- przechowywać w zadaszonym pomieszczeniu, w temperaturze powyżej +5°C, z dala od źródeł ciepła i otwartego ognia
- zapewnić właściwą wentylację miejsca pracy w przypadku aplikacji wewnątrz budynku
- nie nakładać na mokre podłoża
- aplikować w temperaturze powyżej +5°C
- narzędzia oczyścić natychmiast po użyciu, białym spirytusem, lub powszechnie stosowanym rozcieńczalnikiem

PARAMETRY TECHNICZNE

	Standard	INDEXIT
postać		pasta
kolor		czarny
ciężar właściwy (UNI EN ISO 2811-1)	UNI EN ISO 2811-1	1.50 +/- 0.1 Kg/l
zawartość części stałych (UNI EN ISO 3251)	UNI EN ISO 3251	89 +/- 3 %
lepkość Brookfield (metoda wewnętrzna)		> 30000 cps
magazynowanie w oryginalnych opakowaniach		12 miesięcy



OPAKOWANIA

puszka 11 kg



© INDEX

index
Construction Systems and Products

Via G. Rossini, 22 - 37060 Castel D'Azzano (VR) - Italy - C.P.67
T. +39 045 8546201 - F. +39 045 512444
e.mail index.export@indexspa.it
Internet: www.indexspa.it



3rd DIVISION